



สรุปผลความพึงพอใจต่องานบริการของศูนย์บริการประชาชนกระทรวงพาณิชย์
รวมทุกกลุ่มงาน
สำนักงานพาณิชย์จังหวัดพระนครศรีอยุธยา
ตั้งแต่วันที่ 1 ตุลาคม 2564 ถึง 30 กันยายน 2565

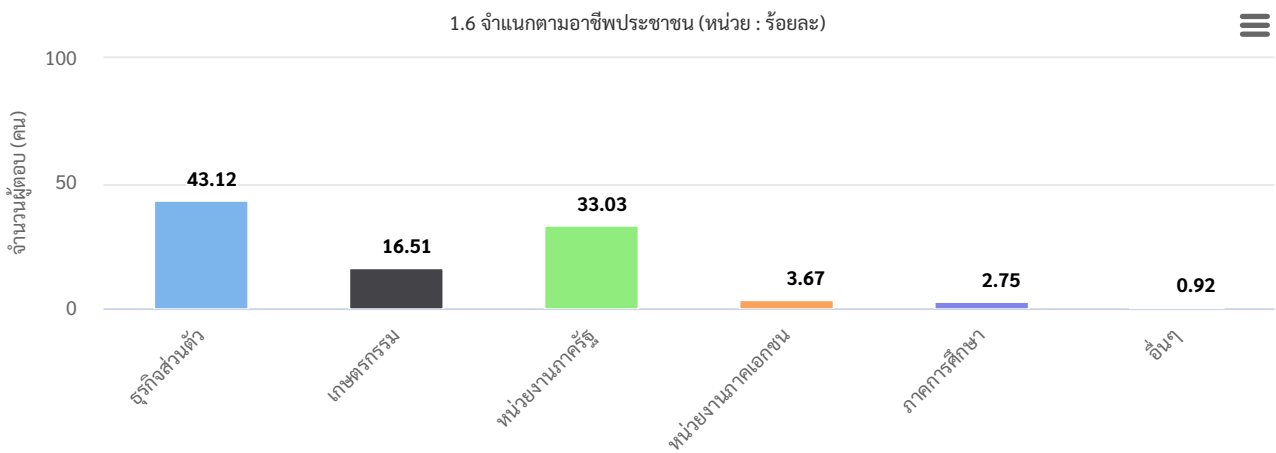
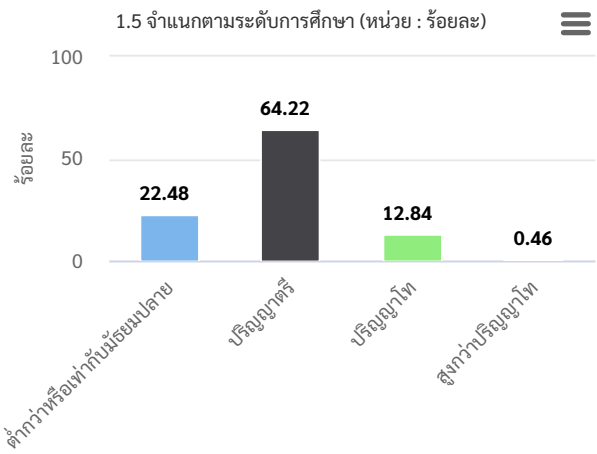
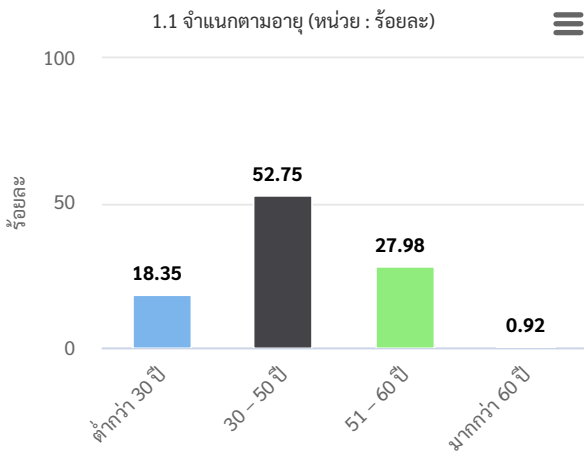
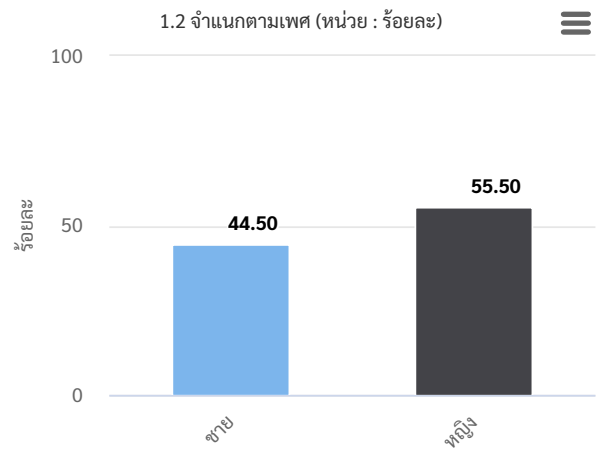
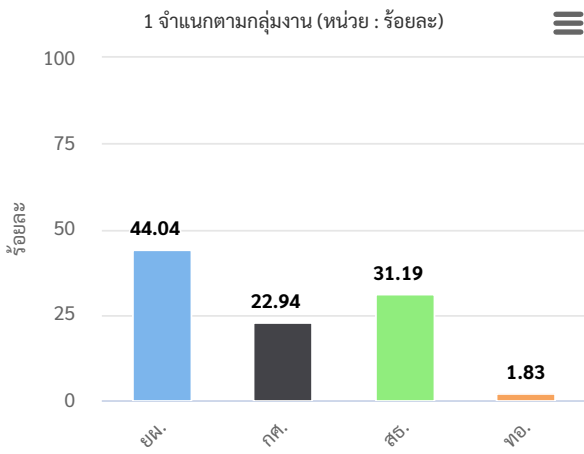
1. ผู้ทำแบบสอบถามทั้งหมด 218 ราย
2. ประชาชนมารับบริการที่กลุ่มงาน
 - (1) กลุ่ม ยผ. ร้อยละ 44.04
 - (2) กลุ่ม กศ. ร้อยละ 22.94
 - (3) กลุ่ม สธ. ร้อยละ 31.19
 - (4) กลุ่ม ทอ. ร้อยละ 1.83
3. เพศ
 - (1) ชาย 44.50 (2) หญิง 55.50
4. อายุ
 - (1) ต่ำกว่า 30 ปี ร้อยละ 18.35 (2) 31 – 50 ปี ร้อยละ 52.75 (3) 51 – 60 ปี ร้อยละ 27.98 (4) 60 ปีขึ้นไป ร้อยละ 0.92
5. ระดับการศึกษา
 - (1) ต่ำกว่าหรือเท่ากับมัธยมปลาย ร้อยละ 22.48 (2) ปริญญาตรี ร้อยละ 64.22 (3) ปริญญาโท ร้อยละ 12.84 (4) สูงกว่าปริญญาโท ร้อยละ 0.46
6. อาชีพของผู้มาติดต่อราชการ
 - (1) ธุรกิจส่วนตัว ร้อยละ 43.12 (2) เกษตรกรรม ร้อยละ 16.51 (3) หน่วยงานภาครัฐ ร้อยละ 33.03 (4) หน่วยงานภาคเอกชน (หอการค้า/สภาอุตสาหกรรม ฯลฯ) ร้อยละ 3.67 (5) ภาคการศึกษา (ครู/อาจารย์/นักศึกษา/นักเรียน) ร้อยละ 2.75 (6) อื่นๆ ร้อยละ 0.92

ประเด็น	ระดับความพึงพอใจ (ร้อยละ)	เกณฑ์ประเมิน
7. สำรวจความพึงพอใจ	94	มากที่สุด
7.1 ด้านการให้บริการของเจ้าหน้าที่	96	มากที่สุด
(1) เจ้าหน้าที่ให้บริการอย่างสุภาพ กระตือรือร้น และเป็นมืออาชีพ	97	มากที่สุด
(2) เจ้าหน้าที่ผู้ให้บริการปฏิบัติงานด้วยความซื่อสัตย์สุจริต	96	มากที่สุด
7.2 ขั้นตอนการให้บริการ	94	มากที่สุด
(1) มีการแจ้งขั้นตอนการให้บริการชัดเจน	94	มากที่สุด
(2) สะดวก รวดเร็ว ตามขั้นตอน/ระยะเวลาที่แจ้งไว้	94	มากที่สุด
7.3 สถานที่ให้บริการ		
เข้าถึงสะดวก สะอาด ปลอดภัย สิ่งอำนวยความสะดวกเหมาะสม	91	มากที่สุด
8. ท่านยินดีที่จะให้ความร่วมมือ หรือเข้าร่วมกิจกรรมต่าง ๆ ของหน่วยงาน	100	มากที่สุด
9. ท่านยินดีที่จะแนะนำให้บุคคลอื่นมาใช้บริการของหน่วยงาน	100	มากที่สุด

สรุปผลความพึงพอใจต่องานบริการของศูนย์บริการประชาชนกระทรวงพาณิชย์
รวมทุกกลุ่มงาน
สำนักงานพาณิชย์จังหวัดพระนครศรีอยุธยา
ตั้งแต่วันที่ 1 ตุลาคม 2564 ถึง 30 กันยายน 2565

จำนวนผู้ตอบแบบสอบถาม 218 ราย

1.ลักษณะการมาใช้บริการของประชาชน ณ สำนักงานพาณิชย์จังหวัด

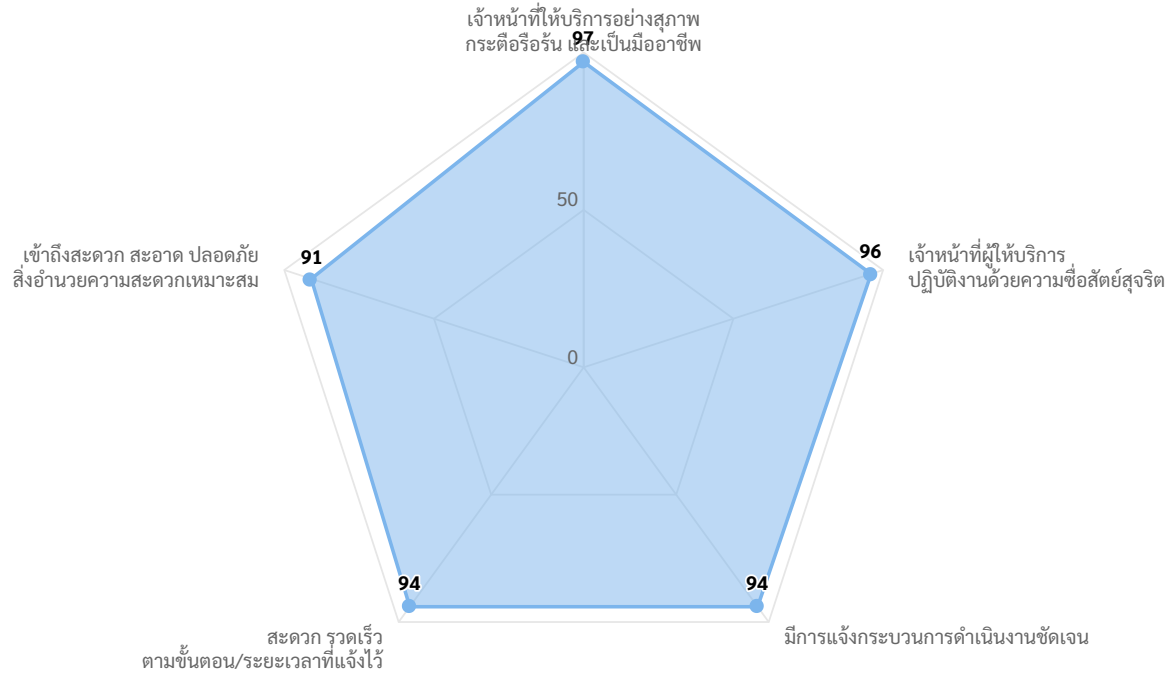


2.ความพึงพอใจ

ร้อยละความพึงพอใจต่อการบริการโดยรวม
รวมทุกกลุ่มงาน
สำนักงานพาณิชย์จังหวัดพระนครศรีอยุธยา

94

จำแนกในแต่ละด้านความเหมาะสม (หน่วย : ร้อยละ)



● ร้อยละ

พิมพ์ [ปิดหน้าต่าง](#)