

แบบสำรวจความพึงพอใจการให้บริการ ของปีงบประมาณ พ.ศ. 2564

ศาลากลางจังหวัดพระนครศรีอยุธยา

ที่	เดือน	ด้านการให้บริการของเจ้าหน้าที่ที่ผู้มาให้บริการ		ด้านกระบวนการขั้นตอนการให้บริการ		ด้านสิ่งอำนวยความสะดวก			ความพึงพอใจในภาพรวมทั้งหมด (ร้อยละ)
		เจ้าหน้าที่ให้บริการด้วยความรวดเร็ว	เจ้าหน้าที่ให้คำแนะนำหรือตอบข้อซักถามได้เป็นอย่างดี	การให้บริการเป็นระบบเป็นขั้นตอนเป็นไปตามลำดับก่อน-หลัง อย่างยุติธรรม	มีเครื่องมือที่ทันสมัยในการให้บริการ	มีที่นั่งจุดให้บริการน้ำดื่มสำหรับผู้ใช้บริการ	สถานที่ให้บริการสะอาด เป็นระเบียบ	มีความชัดเจนของป้ายต่างๆ	
1	ตุลาคม	89.16	92.22	92.5	91.11	90.00	91.11	88.61	90.67
2	พฤศจิกายน	90.40	92.26	92.00	89.86	91.46	92.53	90.40	91.27
3	ธันวาคม	87.45	91.37	88.62	90.19	89.41	89.41	88.23	89.24
4	มกราคม	90.81	92.13	91.47	90.16	90.81	78.03	91.14	89.22
5	กุมภาพันธ์	92.81	93.43	91.87	92.5	91.87	91.25	91.56	92.18
6	มีนาคม	90.14	92.67	87.60	85.91	85.63	88.45	87.88	88.32
7	เมษายน	89.25	91.51	87.75	84.75	85.25	86.75	89.25	87.78
8	พฤษภาคม	90.10	91.52	89.15	89.49	89.15	90.16	88.47	89.72
9	มิถุนายน	91.86	91.29	89.15	85.80	86.77	87.84	89.67	88.91
10	กรกฎาคม	87.67	91.50	88.49	89.13	85.75	88.77	89.31	88.66
11	สิงหาคม	89.09	89.09	92.72	89.69	89.39	91.81	87.57	89.90
12	กันยายน	90.76	90	90	91.53	88.84	90.38	89.23	90.10

รวมความพึงพอใจในภาพรวมทั้งหมด 89.66



สรุปผลความพึงพอใจต่องานบริการของศูนย์บริการประชาชนกระทรวงพาณิชย์  
รวมทุกกลุ่มงาน  
สำนักงานพาณิชย์จังหวัดพระนครศรีอยุธยา  
ตั้งแต่วันที่ 1 ตุลาคม 2563 ถึง 30 กันยายน 2564  
\*\*\*\*\*

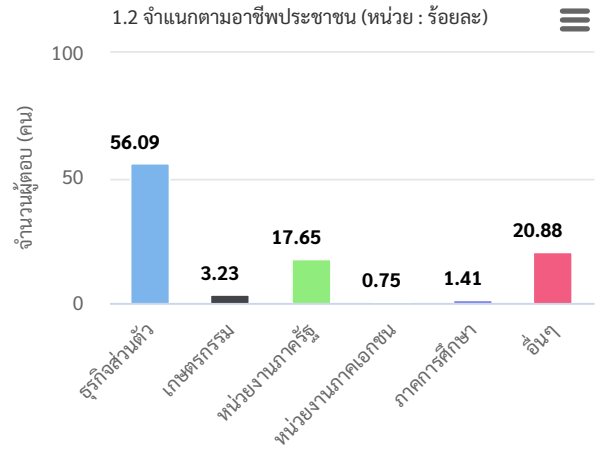
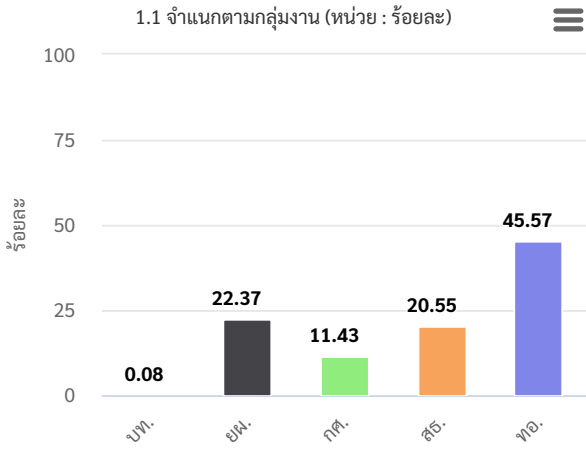
- ผู้ทำแบบสอบถามทั้งหมด 1207 ราย
- ประชาชนมารับบริการที่กลุ่มงาน
  - กลุ่ม บท. ร้อยละ 0.08 เช่น ขอคำปรึกษาและข้อมูลต่างๆ
  - กลุ่ม ยผ. ร้อยละ 22.37 เช่น ขอคำปรึกษาและข้อมูลต่างๆ จดทะเบียนธุรกิจ จดทะเบียนค้าข้าว
  - กลุ่ม กศ. ร้อยละ 11.43 เช่น ขอคำปรึกษาและข้อมูลต่างๆ ขออนุญาตขนย้ายสินค้าควบคุม
  - กลุ่ม สธ. ร้อยละ 20.55 เช่น ขอคำปรึกษาและข้อมูลต่างๆ
  - กลุ่ม ทอ. ร้อยละ 45.57 เช่น จดทะเบียนธุรกิจ ขอคำปรึกษาและข้อมูลต่างๆ หนังสือสำคัญส่งออก-นำเข้าสินค้า/ขอมิบัติประจำตัวผู้นำเข้าส่งออกสินค้า
- อาชีพของผู้มาติดต่อราชการ
  - ธุรกิจส่วนตัว ร้อยละ 56.09 (2) เกษตรกรรม ร้อยละ 3.23 (3) หน่วยงานภาครัฐ ร้อยละ 17.65
  - หน่วยงานภาคเอกชน (หอการค้า/สภาอุตสาหกรรม ฯลฯ) ร้อยละ 0.75 (5) ภาคการศึกษา (ครู/อาจารย์/นักศึกษา/นักเรียน) ร้อยละ 1.41 (6) อื่นๆ ร้อยละ 20.88
- ช่วงอายุ
  - ต่ำกว่า 30 ปี ร้อยละ 28.67 (2) 31 – 50 ปี ร้อยละ 57.66 (3) 51 – 60 ปี ร้อยละ 11.18 (4) 60 ปีขึ้นไป ร้อยละ 2.49
- สำรวจความพึงพอใจ

ประเด็น	ระดับความพึงพอใจ (ร้อยละ)	เกณฑ์ประเมิน
1. ด้านการให้บริการ	89	มาก
1.1 มีการแจ้งกระบวนการดำเนินงานอย่างชัดเจน เช่น ขั้นตอน ระยะเวลาการดำเนินการ ค่าธรรมเนียม เอกสารหลักฐานที่ต้องใช้	89	มาก
1.2 การให้บริการเป็นไปตามลำดับขั้นตอนและระยะเวลาที่แจ้งไว้	89	มาก
2. ด้านเจ้าหน้าที่ผู้ให้บริการ	92	มากที่สุด
2.1 เจ้าหน้าที่ผู้ให้บริการมีความกระตือรือร้น แต่งการสุภาพ และมีความเชี่ยวชาญในการปฏิบัติงาน	92	มากที่สุด
2.2 เจ้าหน้าที่ผู้ให้บริการปฏิบัติงานด้วยความซื่อสัตย์สุจริต	92	มากที่สุด
3. ด้านสถานที่และสิ่งอำนวยความสะดวก	86	มาก
3.1 ช่องทางการให้บริการมีความเหมาะสม เข้าถึงได้สะดวก	87	มาก
3.2 สถานที่สะอาดและมีสิ่งอำนวยความสะดวกเหมาะสม เช่น คอมพิวเตอร์ ที่นั่งรอ น้ำดื่ม หนังสือพิมพ์	85	มาก
4. ด้านความพึงพอใจต่อการมาใช้บริการ ในแต่ละด้าน	90	มากที่สุด
4.1 จดทะเบียนธุรกิจ (เช่น บริษัท/ห้างหุ้นส่วน/นิติบุคคล/ ฯลฯ)	87	มาก
4.2 จดทะเบียนทรัพย์สินทางปัญญา (เช่น เครื่องหมายการค้า สิทธิบัตร สิ่งบ่งชี้ทางภูมิศาสตร์ ฯลฯ)	92	มากที่สุด
4.3 จดทะเบียนค้าข้าว	87	มาก
4.4 ขออนุญาตขนย้ายสินค้าควบคุม	83	มาก
4.5 หนังสือสำคัญส่งออก-นำเข้าสินค้า/ขอมิบัติประจำตัวผู้นำเข้าส่งออกสินค้า	93	มากที่สุด
4.6 ขอคำปรึกษาและข้อมูลต่างๆ	93	มากที่สุด

สรุปผลความพึงพอใจต่องานบริการของศูนย์บริการประชาชนกระทรวงพาณิชย์  
รวมทุกกลุ่มงาน  
สำนักงานพาณิชย์จังหวัดพระนครศรีอยุธยา  
ตั้งแต่วันที่ 1 ตุลาคม 2563 ถึง 30 กันยายน 2564

จำนวนผู้ตอบแบบสอบถาม 1207 ราย

1.ลักษณะการมาใช้บริการของประชาชน ณ สำนักงานพาณิชย์จังหวัด

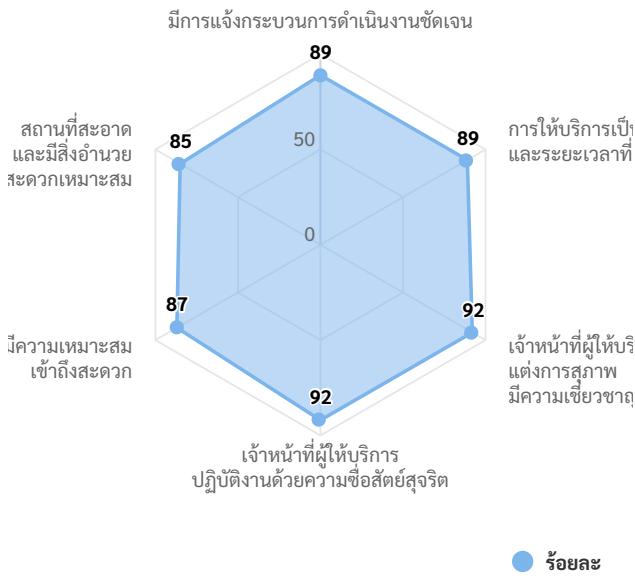


2.ความพึงพอใจ

ร้อยละความพึงพอใจต่อการบริการโดยรวม  
รวมทุกกลุ่มงาน  
สำนักงานพาณิชย์จังหวัดพระนครศรีอยุธยา

90

2.1 จำนวนในแต่ละด้านความเหมาะสม (หน่วย : ร้อยละ)



2.2 จำนวนตามกระบวนการงานบริการ (หน่วย : ร้อยละ)

